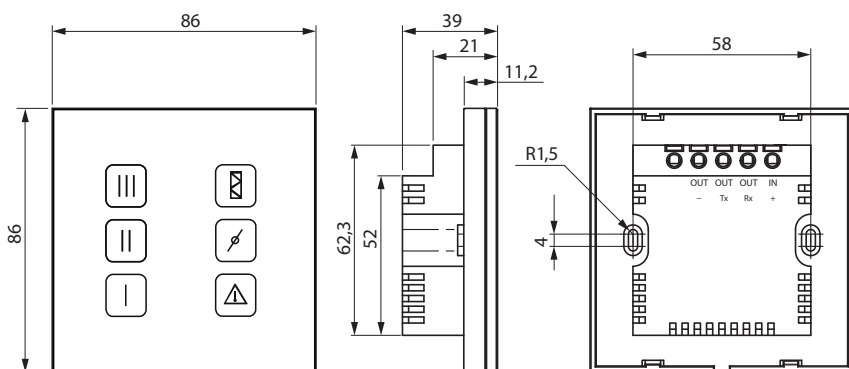


BETJENINGSPANEL

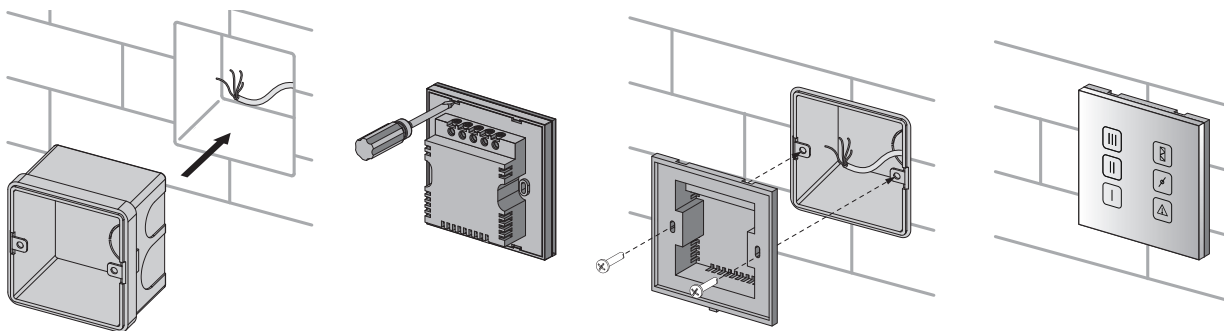
Betjeningspanelet består af betjenings-knapper til styring af ventilationsaggregatet samt alarmindikator.

| | |
|--------------------|--------------------------------|
| Spænding | 8-30 V |
| Temperaturområde | 0 °C - 45 °C |
| Funktionstid | 100.000 tryk |
| Beskyttelsesklasse | IP30 |
| Vægt | 150 g |
| Fugtighedsområde | 5 % - 80% (ingen kondensering) |



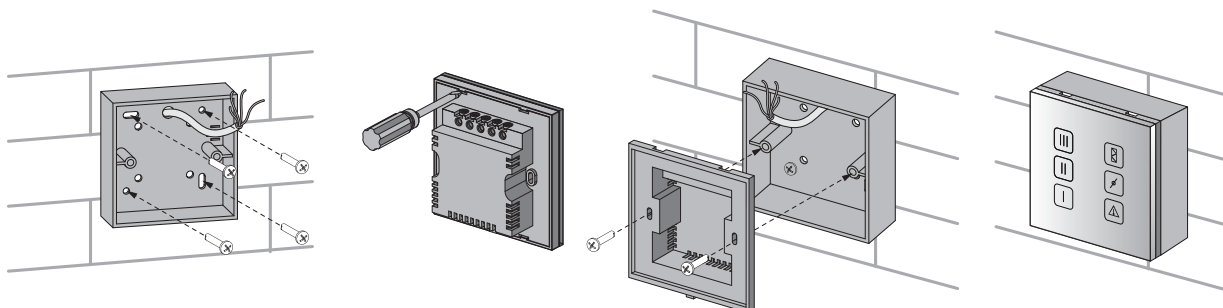
MONTERING AF BETJENINGSPANEL MED INDMURINGSDÅSE

1. Lav det rette hul i væggen og tilfør kablet fra aggregatet.
2. Med en skruetrækker løsnes montererammen forsigtigt fra styringspanelet (metalklips).
3. Monter montererammen i indmuringsdåsen, forbind ledningerne jf el-diagrammet.
4. Klik betjeningsfrontpladen på plads.

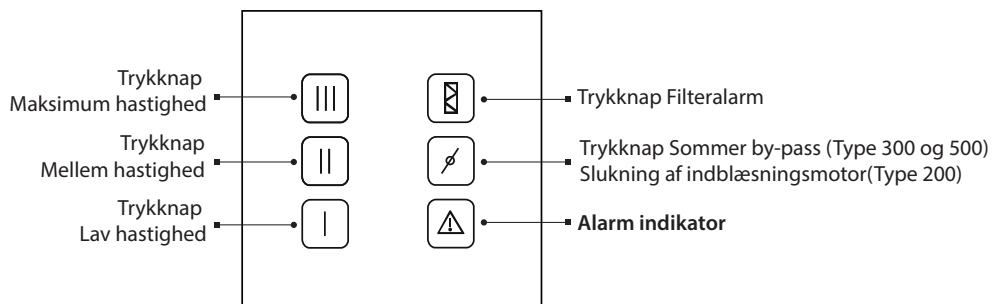


MONTERING AF BETJENINGSPANEL PÅ VÆGGEN

1. Afsæt den rette placering til montering af monteringsdåsen. Tilfør kablet fra anlægget.
2. Med en skruetrækker løsnes montererammen forsigtigt fra styringspanelet (metalklips).
3. Monter montererammen i monteringsdåsen, forbind ledningerne jf EL diagrammet.
4. Klik betjeningsfrontpladen på plads.



BETJENINGSPANELET



| | |
|--|---|
| | <p>Hvornår er anlægget slukket:</p> <ul style="list-style-type: none"> • Knapperne på betjeningspanelet lyser ikke. • Filteralarm eller alarm indikatoren angiver en alarm. |
| | <p>Anlægget tændes: Tryk på en af de tre hastigheds knapper. Den valgte hastighedsknap vil lyse op og anlægge kører på den valgte hastighed.</p> |
| | <p>Hastigheds ændring: Tryk på den ønskede hastighedsknap. Den nye valgte hastighedsknap vil lyse op.</p> |
| | <p>Anlægget slukkes: Tryk på den hastighedsknap igen som lyser og som anlægget kører på pt.</p> |
| | <p>Betjening af sommer By-passet: Tryk på knappen en gang. Er funktionen aktiveret, lyser trykknappen. Ved aktivering af sommer By-passet sker følgende: Sommer By-pass ventilen åbnes og friskluftstilførslen ledes udenom veksleren.</p> |
| | <p>Filter alarm: En timer funktion der får alarm indikatoren til at lyse, når tiden er gået. Dette som påmindelse til, at filtrene skal tilses og renses evt. skiftes. Filter alarm nulstilles ved at trykke på knappen i 5 sekunder.</p> |
| | <p>Alarm: I tilfælde af alarmknappen lyser kontakt installatøren eller forhandler.</p> |